

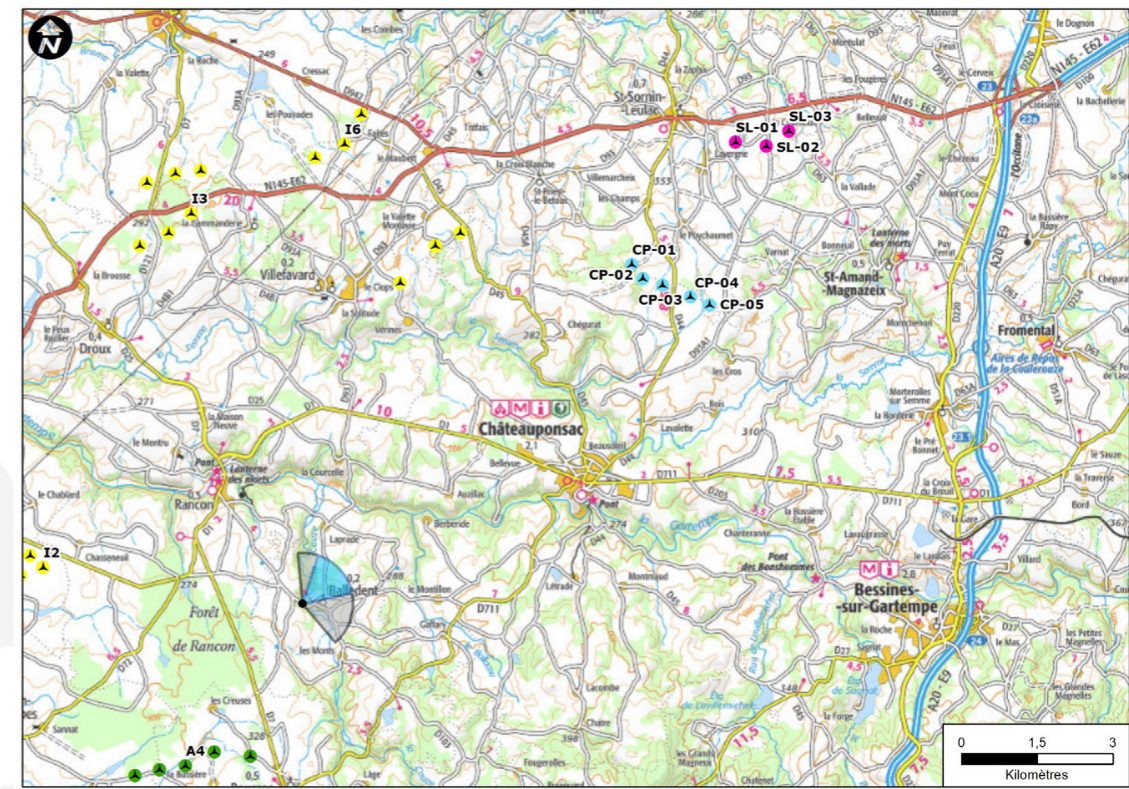


Photomontage 22

Point de vue et photomontage - Ostwind



Point de vue initial : Belvédère de la vallée de la Couze - ouest de Ballendent - D103 - Éolienne la plus proche : 12.542 km.
Intérêts : site inscrit
Angle de vue : 144.9°



Carte de repérage du montage - source : fond ign 1/100 000ème - Ostwind



Montage avec éoliennes contrastées

Justification du point de vue :

Belvédère sur le site inscrit de la vallée de la Couze aux abords de Balledent.

Rapport avec d'autres parcs éoliens ou interactions avec des éléments patrimoniaux :

Les éoliennes n'étant pas visibles en raison de la topographie, il n'y a pas d'impacts sur la vallée de la Couze depuis ce point de vue. Aucun cumul d'impacts.

Niveau d'impact du projet / phénomènes de densification par l'éolien :

Les éoliennes n'étant pas visibles depuis ce point de vue, les impacts sont nuls.



Montage 60° - éoliennes renforcées

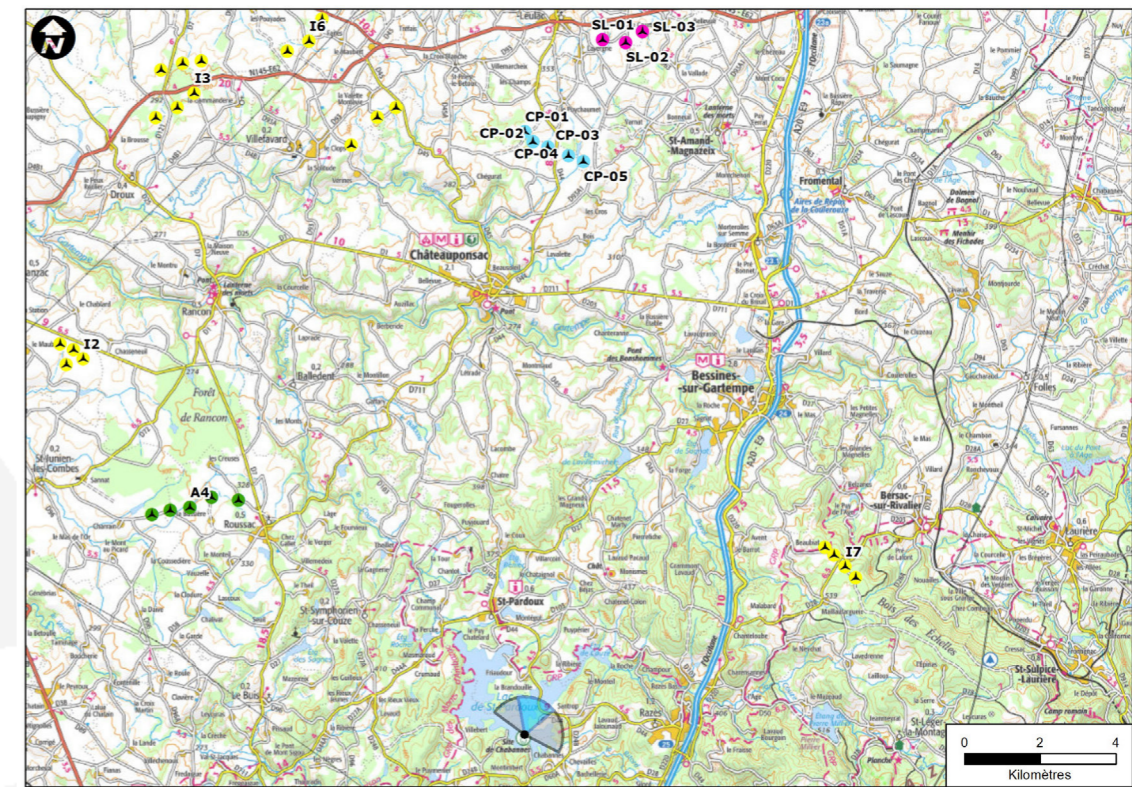


Photomontage 23

Point de vue et photomontage - Ostwind



Point de vue initial : base nautique du lac de Saint Pardoux - Éolienne la plus proche : 18.520 km.
Intérêts : site inscrit
Angle de vue : 170.0°



Carte de repérage du montage - source : fond ign 1/100 000ème - Ostwind



Montage avec éoliennes contrastées

Justification du point de vue :

Le lac de Saint Pardoux est un site inscrit mais également l'un des sites touristiques les plus importants du territoire d'étude.

Rapport avec d'autres parcs éoliens ou interactions avec des éléments patrimoniaux :

Les éoliennes n'étant pas visibles en raison de la topographie, il n'y a pas d'impacts sur le lac de Saint Pardoux depuis ce point de vue. Aucun cumul d'impacts.

Niveau d'impact du projet / phénomènes de densification par l'éolien :

Les éoliennes n'étant pas visibles depuis ce point de vue, les impacts sont nuls.



-30°

-15°

0°

+15°

+30°

Montage 60° - éoliennes renforcées

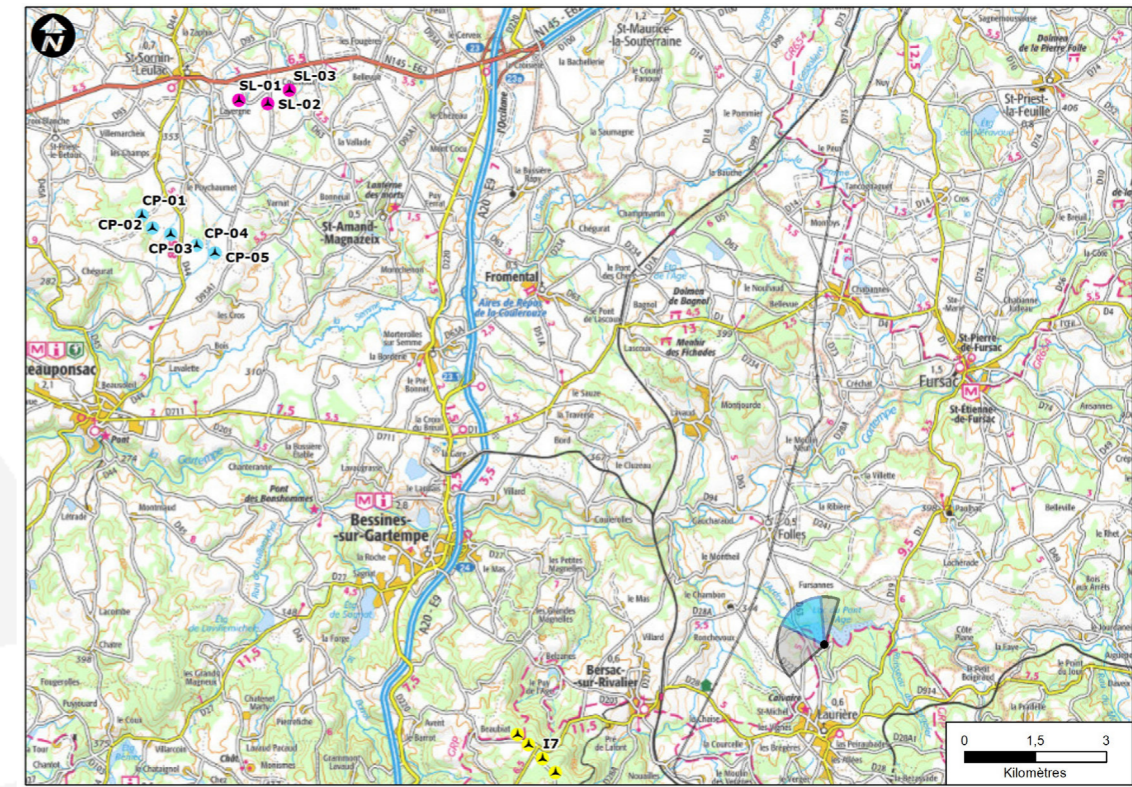


Photomontage 24

Point de vue et photomontage - Ostwind



Point de vue initial : plage du lac du pont de l'âge - Éolienne la plus proche : 16.279 km.
Intérêts : site inscrit
Angle de vue : 151.2°



Carte de repérage du montage - source : fond ign 1/100 000ème - Ostwind



Montage avec éoliennes contrastées

Justification du point de vue :

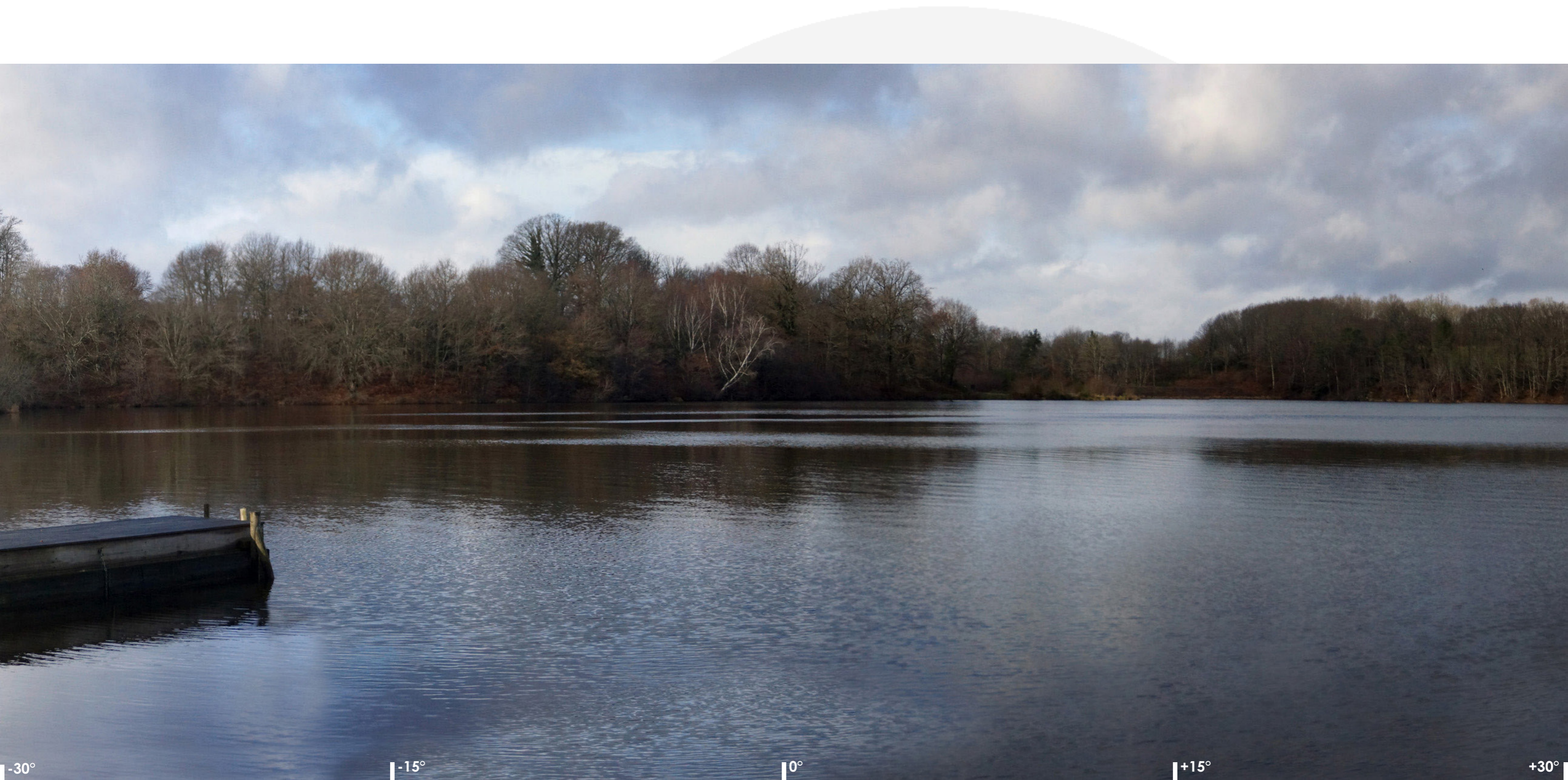
Vérification d'absence d'impacts visuels avec le site inscrit du lac du pont de l'âge.

Rapport avec d'autres parcs éoliens ou interactions avec des éléments patrimoniaux :

Les éoliennes n'étant pas visibles en raison de la topographie, il n'y a pas d'impacts sur le lac du pont de l'âge depuis ce point de vue.
Aucun cumul d'impacts.

Niveau d'impact du projet / phénomènes de densification par l'éolien :

Les éoliennes n'étant pas visibles depuis ce point de vue, les impacts sont nuls.



Montage 60° - éoliennes renforcées

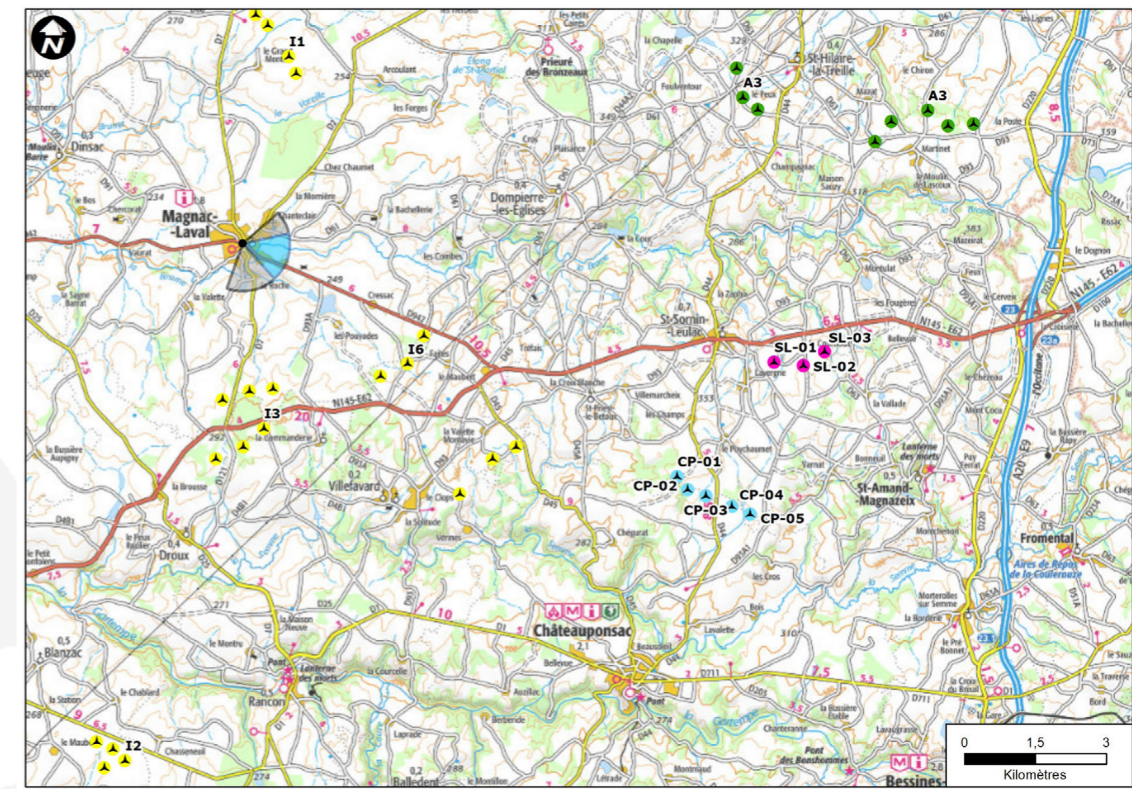


Photomontage 25

Point de vue et photomontage - Ostwind



Point de vue initial : place de Magnac-Laval depuis le parvis de la mairie - Éolienne la plus proche : 11.515 km.
Intérêts : monument historique
Angle de vue : 149.9°



Carte de repérage du montage - source : fond ign 1/100 000ème - Ostwind



Montage avec éoliennes contrastées

Justification du point de vue :

Vérification d'absence d'impacts visuels avec le clocher de l'église Saint-Maximin inscrite aux monuments historiques.

Rapport avec d'autres parcs éoliens ou interactions avec des éléments patrimoniaux :

Les éoliennes n'étant pas visibles en raison de la topographie, il n'y a pas d'impacts sur le monument historique pour le projet de La Longe, ce qui n'est pas le cas des machines du projet des portes de Brême-Benaize qui apparaissent, malgré la distance.

Aucun cumul d'impacts.

Niveau d'impact du projet / phénomènes de densification par l'éolien :

Les éoliennes n'étant pas visibles depuis ce point de vue, les impacts sont nuls.





Montage 60° - éoliennes renforcées

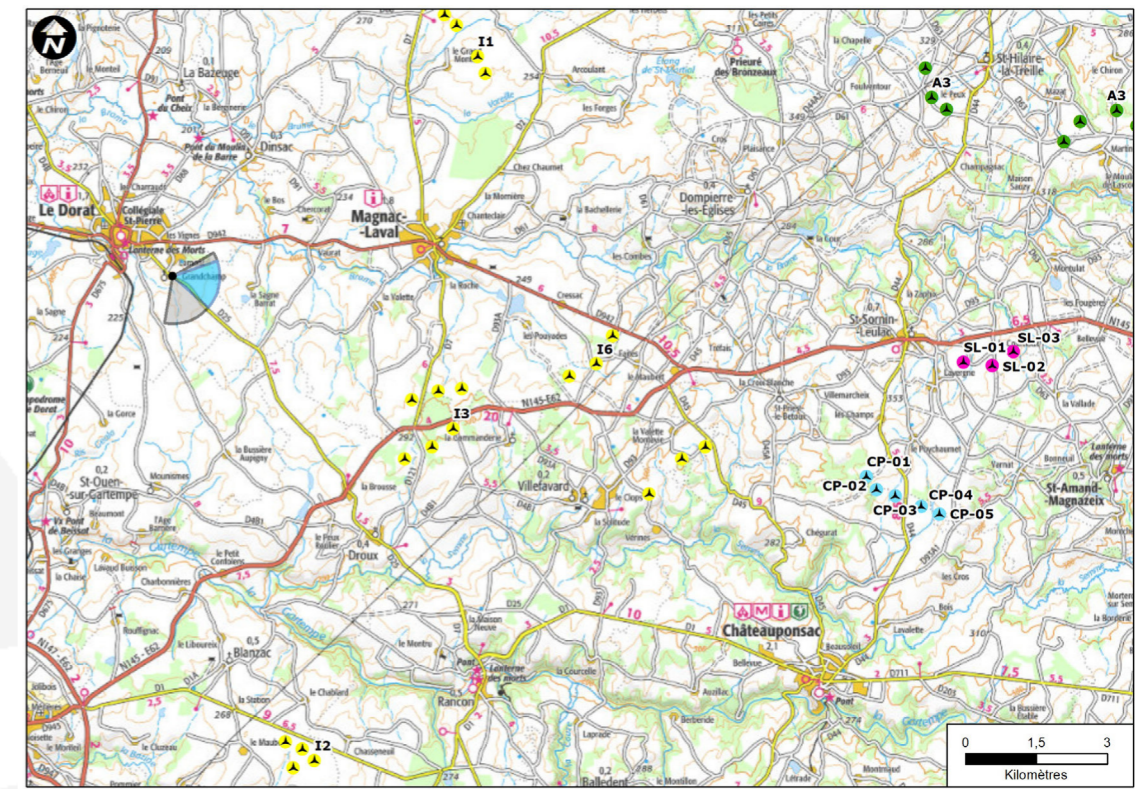


Photomontage 26

Point de vue et photomontage - Ostwind



Point de vue initial : abords de l'hospice du Dorat - Éolienne la plus proche : 16.811 km.
Intérêts : monument historique.
Angle de vue : 130.0°



Carte de repérage du montage - source : fond ign 1/100 000ème - Ostwind



Montage avec éoliennes contrastées

Justification du point de vue :

Vérification d'absence d'impacts visuels depuis Notre Dame de la Consolation, l'ancien hospice du Dorat inscrite aux monuments historiques. Ce monument est également l'un des lieux touristiques les plus attractif du périmètre d'étude.

Rapport avec d'autres parcs éoliens ou interactions avec des éléments patrimoniaux :

Les éoliennes n'étant pas visibles en raison de la topographie, il n'y a pas d'impacts sur le monument historique.

Aucun cumul d'impacts, les éoliennes projetées des parcs des Terres noires, de Roussac et Saint-Junien-les-Combes, de la Lande et de Brême-Benaize étant également masquées par la topographie et le couvert végétal.

Niveau d'impact du projet / phénomènes de densification par l'éolien :

Les éoliennes n'étant pas visibles depuis ce point de vue, les impacts sont nuls.



Montage 60° - éoliennes renforcées

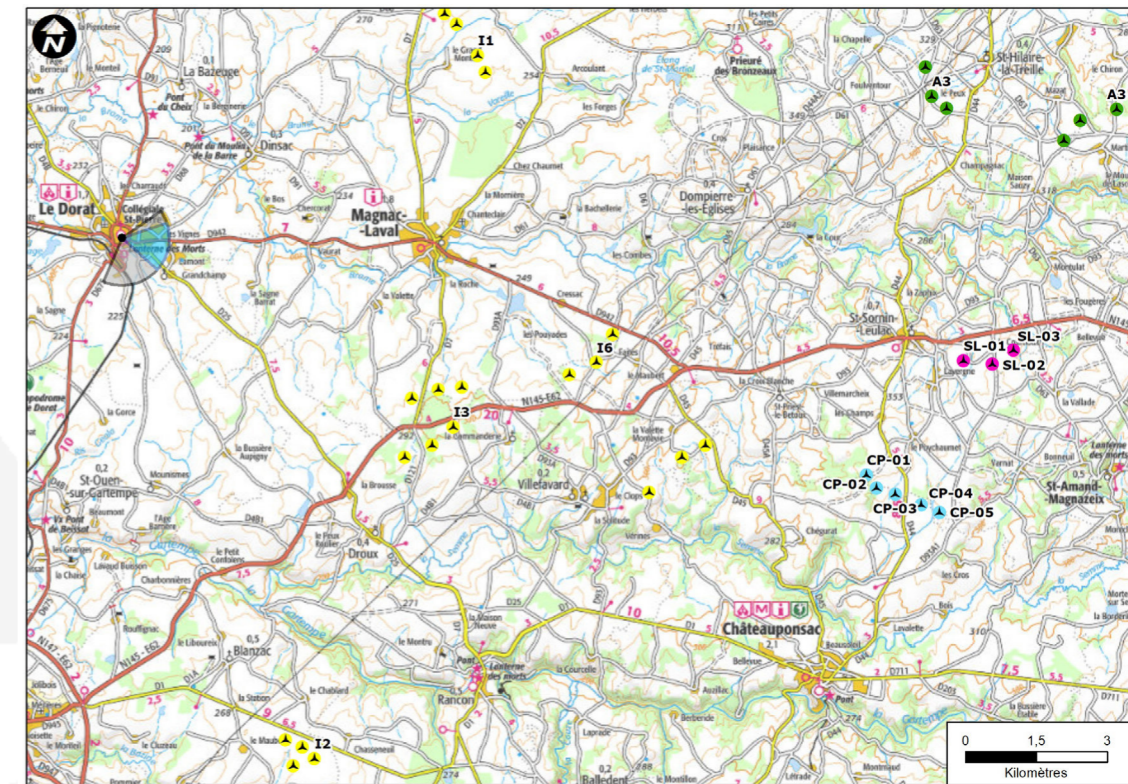


Photomontage 27

Point de vue et photomontage - Ostwind



Point de vue initial : place centrale du Dorat - Éolienne la plus proche : 17.967 km.
Intérêts : monument historique.
Angle de vue : 147.2°



Carte de repérage du montage - source : fond ign 1/100 000ème - Ostwind



Montage avec éoliennes contrastées

Justification du point de vue :

Vérification d'absence d'impacts visuels depuis l'église de Saint-Pierre-ès-Liens du Dorat classée aux monuments historiques.

Rapport avec d'autres parcs éoliens ou interactions avec des éléments patrimoniaux :

Les éoliennes n'étant pas visibles en raison de l'urbanisme, il n'y a pas d'impacts sur le monument historique.

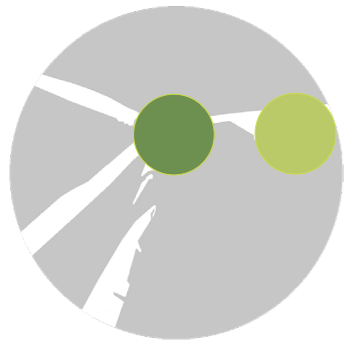
Aucun cumul d'impacts, les éoliennes projetées des parcs des Terres noires, de Roussac et Saint-Junien-les-Combes, de Thouiller et de Bel Air étant également masquées par l'urbanisme.

Niveau d'impact du projet / phénomènes de densification par l'éolien :

Les éoliennes n'étant pas visibles depuis ce point de vue, les impacts sont nuls.



Montage 60° - éoliennes renforcées

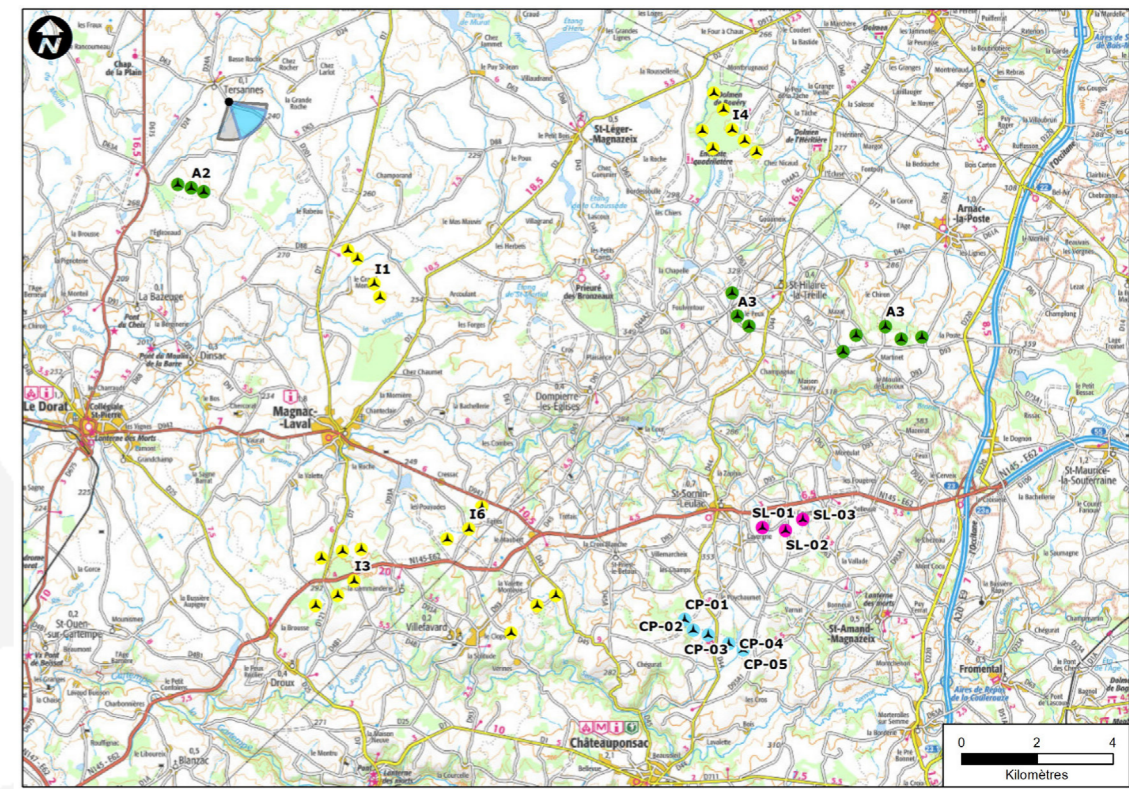


Photomontage 28

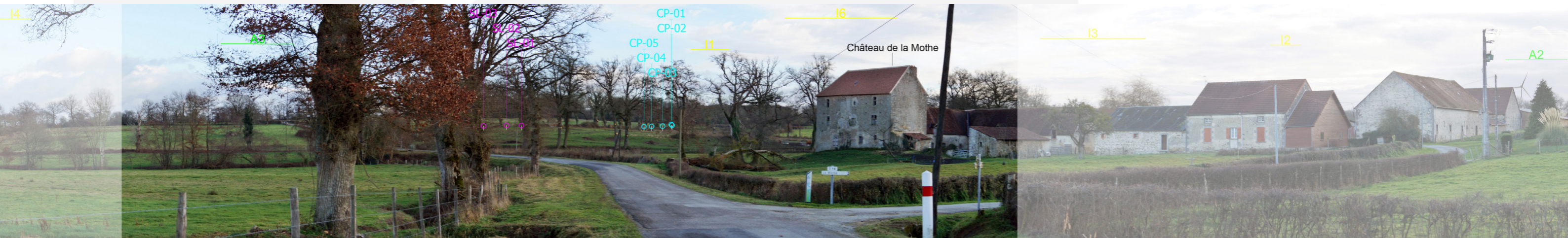
Point de vue et photomontage - Ostwind



Point de vue initial : intersection entre la D63 et la C14 au sud de Tersannes - Éolienne la plus proche : 18.037 km.
Intérêts : monument historique.
Angle de vue : 105.1°



Carte de repérage du montage - source : fond ign 1/100 000ème - Ostwind



Montage avec éoliennes contrastées

Justification du point de vue :

Vérification d'absence d'impacts visuels depuis le château de la Mothe inscrit aux monuments historiques.

Rapport avec d'autres parcs éoliens ou interactions avec des éléments patrimoniaux :

Les éoliennes n'étant pas visibles en raison de la topographie, il n'y a pas d'impacts sur le monument historique.

Aucun cumul d'impacts, les éoliennes projetées de la ferme éolienne de Courcellas et de Magnac-Laval étant également masquées par la topographie.

Niveau d'impact du projet / phénomènes de densification par l'éolien :

Les éoliennes n'étant pas visibles depuis ce point de vue, les impacts sont nuls.



Montage 60° - éoliennes renforcées

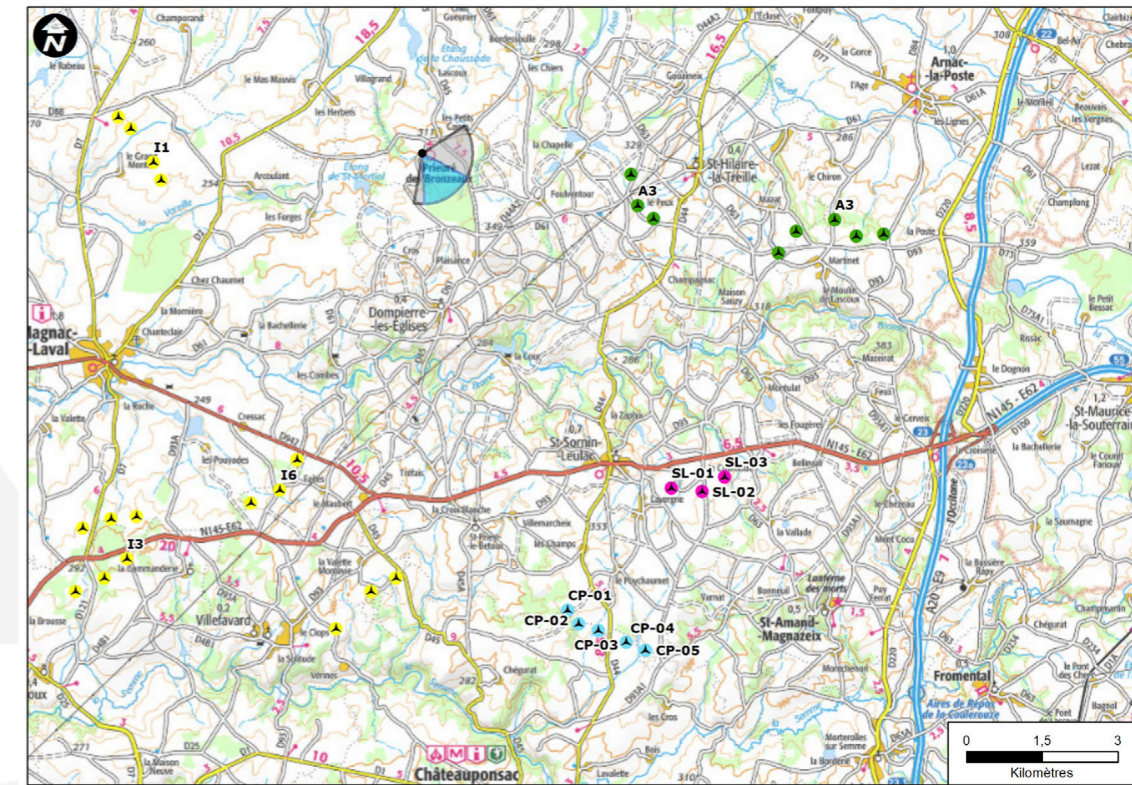


Photomontage 29

Point de vue et photomontage - Ostwind



Point de vue initial : abords du prieuré de Bronzeaux de Saint-Léger-Magnazeix - Éolienne la plus proche : 8.270 km.
Intérêts : monument historique.
Angle de vue : 133.4°



Carte de repérage du montage - source : fond ign 1/100 000ème - Ostwind



Montage avec éoliennes contrastées

Justification du point de vue :

Vérification d'absence d'impacts visuels depuis le prieuré de Bronzeaux classé aux monuments historiques.

Rapport avec d'autres parcs éoliens ou interactions avec des éléments patrimoniaux :

Les éoliennes n'étant pas visibles en raison de la topographie, il n'y a pas d'impacts sur le monument historique.
Aucun cumul d'impacts.

Niveau d'impact du projet / phénomènes de densification par l'éolien :

Les éoliennes n'étant pas visibles depuis ce point de vue, les impacts sont nuls.



Montage 60° - éoliennes renforcées

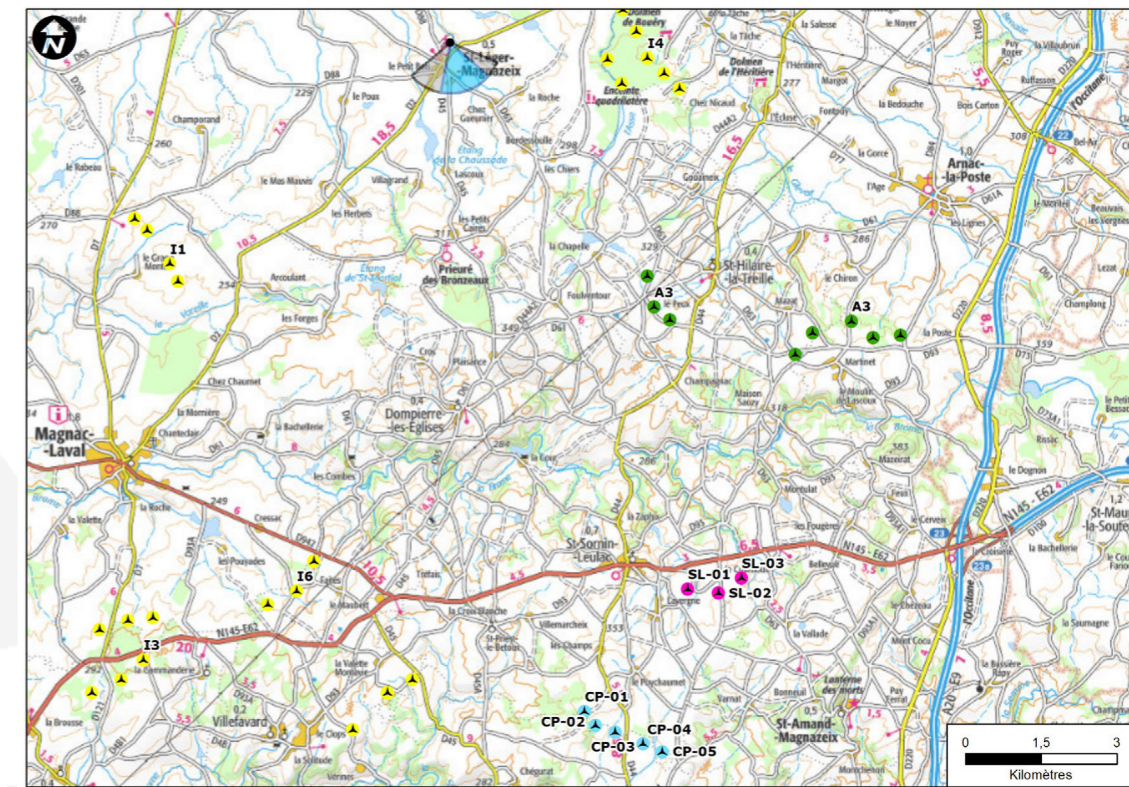


Photomontage 30

Point de vue et photomontage - Ostwind



Point de vue initial : abords du cimetière de Saint-Léger-Magnazeix - Éolienne la plus proche : 11.819 km.
Intérêts : monument historique.
Angle de vue : 118.5°



Carte de repérage du montage - source : fond ign 1/100 000ème - Ostwind



Montage avec éoliennes contrastées

Justification du point de vue :

Vérification d'absence d'impacts visuels depuis l'église classée aux monuments historiques.

Rapport avec d'autres parcs éoliens ou interactions avec des éléments patrimoniaux :

Les éoliennes n'étant pas visibles en raison de la topographie, il n'y a pas d'impacts sur le monument historique.
Aucun cumul d'impacts.

Niveau d'impact du projet / phénomènes de densification par l'éolien :

Les éoliennes n'étant pas visibles depuis ce point de vue, les impacts sont nuls.